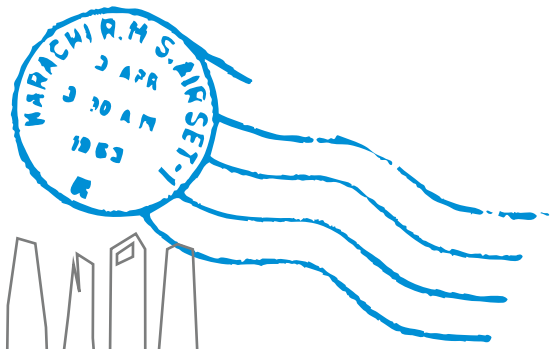
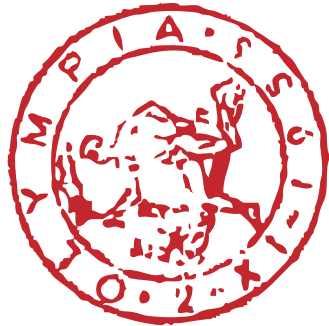
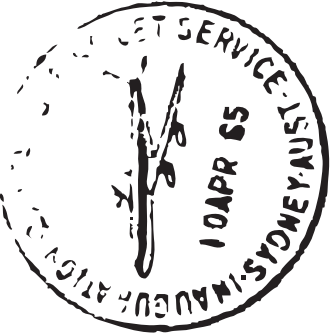


AIR MAIL

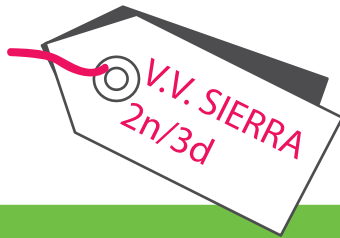


# ACCESSIBLE MADRID



VIA VERDE DE LA SIERRA  
[www.greenways4all.org](http://www.greenways4all.org)





## VIA VERDE DE LA SIERRA

### VIA VERDE DE LA SIERRA

La Vía Verde de la Sierra, por cuyo trazado nunca pasó tren alguno, discurre durante 36 Km al pie de las sierras más meridionales de la península ibérica, entre los pueblos gaditanos de Puerto Serrano y Olvera.

Esta excepcional ruta, que sigue paralela a las orillas de numerosos ríos, pasa por lugares tan espectaculares como el peñón de Zaframagón, una de las reservas de buitres más pobladas de Europa controlados a través de un novedoso sistema de monitorización por video vigilancia.

### DETALLES DEL TOUR



**TRANSPORTE:** Utilizamos un vehículo privado adaptado con rampa para sillas de ruedas.



**DURACION:** 2 noches (3 días)



**OPERADO:** Todo el año



**PUNTO DE LLEGADA:** Recepción del hotel



**PRECIO:** 430 EUR para 1-2 personas  
535 EUR para 3-4 personas  
640 EUR para 5-6 personas

Preguntar cotización para más de 6 personas

### CONDICIONES DEL TOUR

El precio incluye:

- 2 noches en hoteles vagón con desayuno
- Alquiler de bicicletas y handbikes
- Taxi adaptado de vuelta desde donde desee acabar la via verde hasta el hotel
- Experiencia gastronómica con productos locales



Más información y reservas online en:  
[www.accessiblemadrid.com](http://www.accessiblemadrid.com)



## Día a día



Día 1: Llegada y check in donde le asignarán el vagón hotel para pernoctar el fin de semana. Resto del día libre donde tendrán la oportunidad de disfrutar en la piscina (dotada de grúa accesible) de la tranquilidad y las magníficas vistas del entorno así como visitar el centro de interpretación de la vía verde.

Día 2: Tendrán a su disposición handbikes y mountain bikes para que puedan disfrutar a su aire de la vía verde. La más visitada de España y galardonada con premios de organizaciones tan prestigiosas como el Premio Europeo de Vías Verdes, el Premio Andalucía de Turismo 2016...

Les recomendamos realizar una parada en el peñón de Zaframagón donde podrán ver al natural una de las mayores colonias de buitres leonados en el mundo. También es posible realizar una visita al centro de interpretación - observatorio en el mismo lugar.

Una vez lleguen a la mitad del camino (Estación de Coripe) pueden finalizar ahí su ruta o realizar la segunda parte. En ambos casos al final del mismo tendrán un vehículo accesible que les transportará de nuevo a su hotel en Olvera.

Por la noche se encuentra incluida una experiencia gastronómica en el hotel para degustar la cocina moderna de la región con los productos tradicionales de la misma.

Día 3: Desayuno y check out. Fin del servicio.





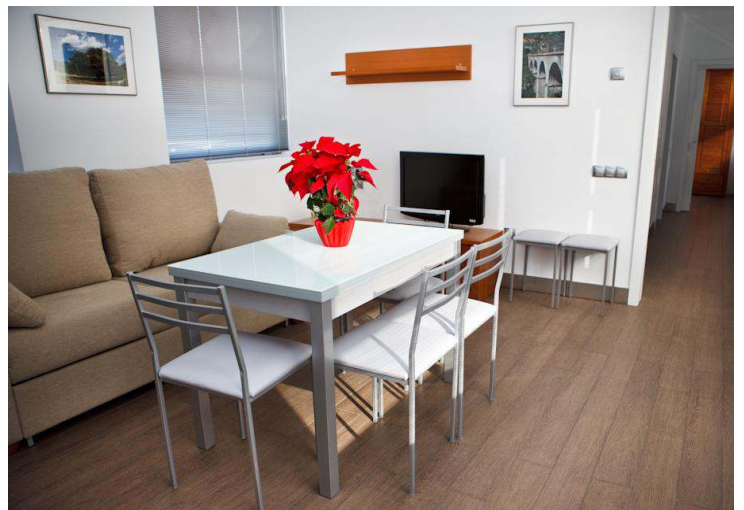


Está ubicado en la Estación de Olvera. Estos apartamentos ofrecen una forma diferente de alojarte, durmiendo en una réplica de vagón de tren y rodeados de naturaleza. Los apartamentos recrean los vagones del tren que se utilizaron en España en el siglo XIX

Cada vagón tiene una superficie de unos 50 metros cuadrados y consta de 2 habitaciones, 1 cuarto de baño, 1 salón-cocina (totalmente equipada) y un pequeño porche. Uno de ellos está adaptado para personas con discapacidad.

El complejo cuenta con una piscina exterior de agua salada de 11,5 x 5,5 metros de longitud, con césped artificial en su entorno. Aire acondicionado en todos los espacios, suelo radiante, zona Wifi, etc...

Además también encontrarás zonas adaptadas para el estacionamiento de vehículos y autocaravanas y un restaurante con terraza en el edificio principal de la estación.





## Condiciones del Servicio

### NUESTROS TOURS

Política de cancelación y reembolso: se reembolsará el 85% con avisos al menos 10 días de antelación, reembolso del 50 % con avisos al menos 4 días de antelación, no se reembolsará con avisos con menos de 4 días de antelación.

Todos nuestros precios incluyen impuestos.

Si se cancela un tour o viaje combinado en el que existan billetes de avión, barco o tren o se haya reservado un vehículo u hotel, el cliente abonará la totalidad del coste del servicio confirmado.

No incluye: snacks/bebidas/comidas salvo las expresamente indicadas



### FORMA DE PAGO

Para realizar cualquier reserva de tours efectúe una transferencia bancaria a:

MOVILIDAD AMPLIADA S.L.  
ES27 0049 6757 58 2916227458  
BANCO SANTANDER  
CODIGO SWIFT: BSCHEM33

Se ruega confirmar por email una vez se haya realizado la transferencia: [info@accessiblemadrid.com](mailto:info@accessiblemadrid.com)



Personas de contacto en Accessible Madrid:  
Oscar Olivier: +34 915701682



Números de teléfono de interés:  
Policía: 112  
Emergencias / Ambulancia: 061



Más información y reservas online en:  
[www.accessiblemadrid.com](http://www.accessiblemadrid.com)



Co-funded by the COSME programme of the European Union

**DISCLAIMER:** The sole responsibility of this publication lies with the author. The European Commission is not responsible for any use that may be made of the information contained there.